

Załącznik nr 2k
do Uchwały nr
Rady Gminy Wąwolnica
z dnia

OBRĘB: CELEJÓW

SKALA: 1:1000

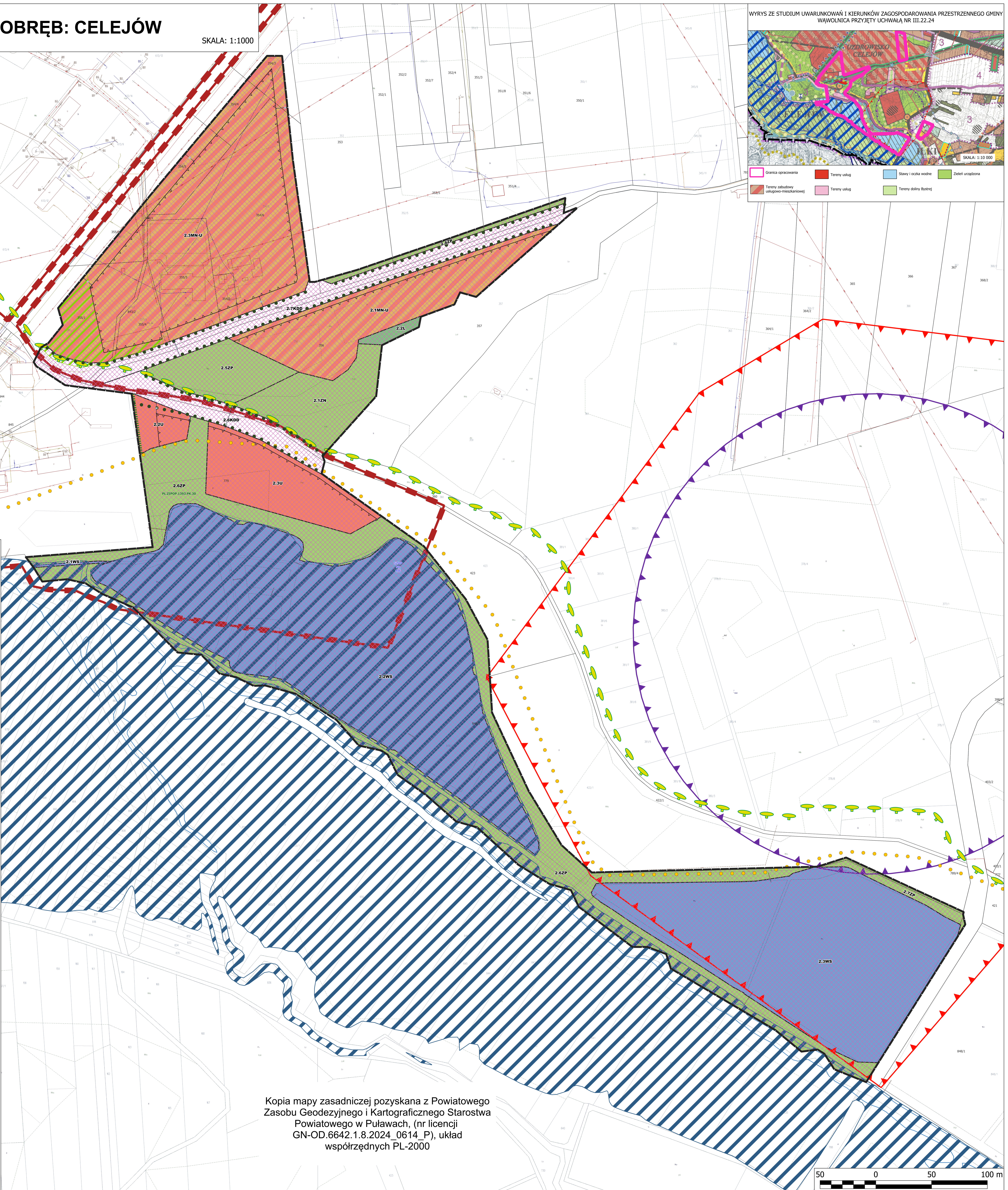


WYRYS ZE STUDIUM UWARUNKOWAŃ I KIERUNKÓW ZAGOSPODAROWANIA PRZESTRZENNEGO GMINY WĄWOLNICA PRZYJĘTY UCHWAŁĄ NR III.22.24

SKALA: 1:10 000

	Granica opracowania		Tereny usług		Stawy i oczka wodne		Zieleń urządzona
	Tereny zabudowy usługowo-mieszkaniowej		Tereny usług		Tereny doliny Bystrzy		

- Granica opracowania
- Przeznaczenia terenów**
- Linia rozgraniczająca tereny o różnym przeznaczeniu lub różnych zasadach zagospodarowania
- Wymiarowanie odległości w metrach
- Nieprzekraczalna linia zabudowy
- Teren zabudowy mieszkaniowej jednorodzinnej lub usług
- Teren usług
- Teren drogi dojazdowej
- Teren wód powierzchniowych śródlądowych
- Teren lasu
- Teren zieleni naturalnej
- Teren zieleni urządzonej
- Zieleń izolacyjna
- Strefa wydzielenia wewnętrznego terenu zieleni wielopiętrowej
- Ekologiczny System Obszarów Chronionych w ramach SGP
- Oznaczenia informacyjne**
- Szpalery drzew
- Dolina rzeki Bystrzy - korytarz ekologiczny
- Strefa projektowanej ochrony uzdrowiskowej A Celejów/Witoszyn
- Granice wpisu do rejestru zabytków zespołu pałacowo-parkowego w Celejowie
- Granica złóż wody termalnej
- Obszary górnicze wody termalnej
- Kazimierski Park Krajobrazowy
- Główny Zbiornik Wód Podziemnych "Niecka lubelska (Lublin)"
- Zagrożenie powodziowe raz na 10 lat
- Zagrożenie powodziowe raz na 100 lat



Kopia mapy zasadniczej pozyskana z Powiatowego Zasobu Geodezyjnego i Kartograficznego Starostwa Powiatowego w Puławach, (nr licencji GN-OD.6642.1.8.2024_0614_P), układ współrzędnych PL-2000

