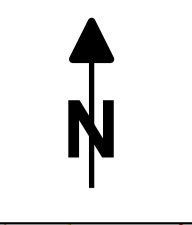
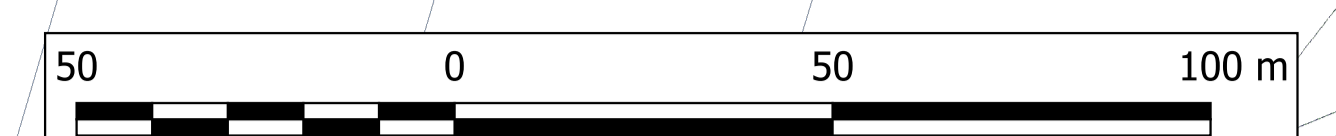


Załącznik nr 12a  
do Uchwały nr .....  
Rady Gminy Wąwolnica  
z dnia .....

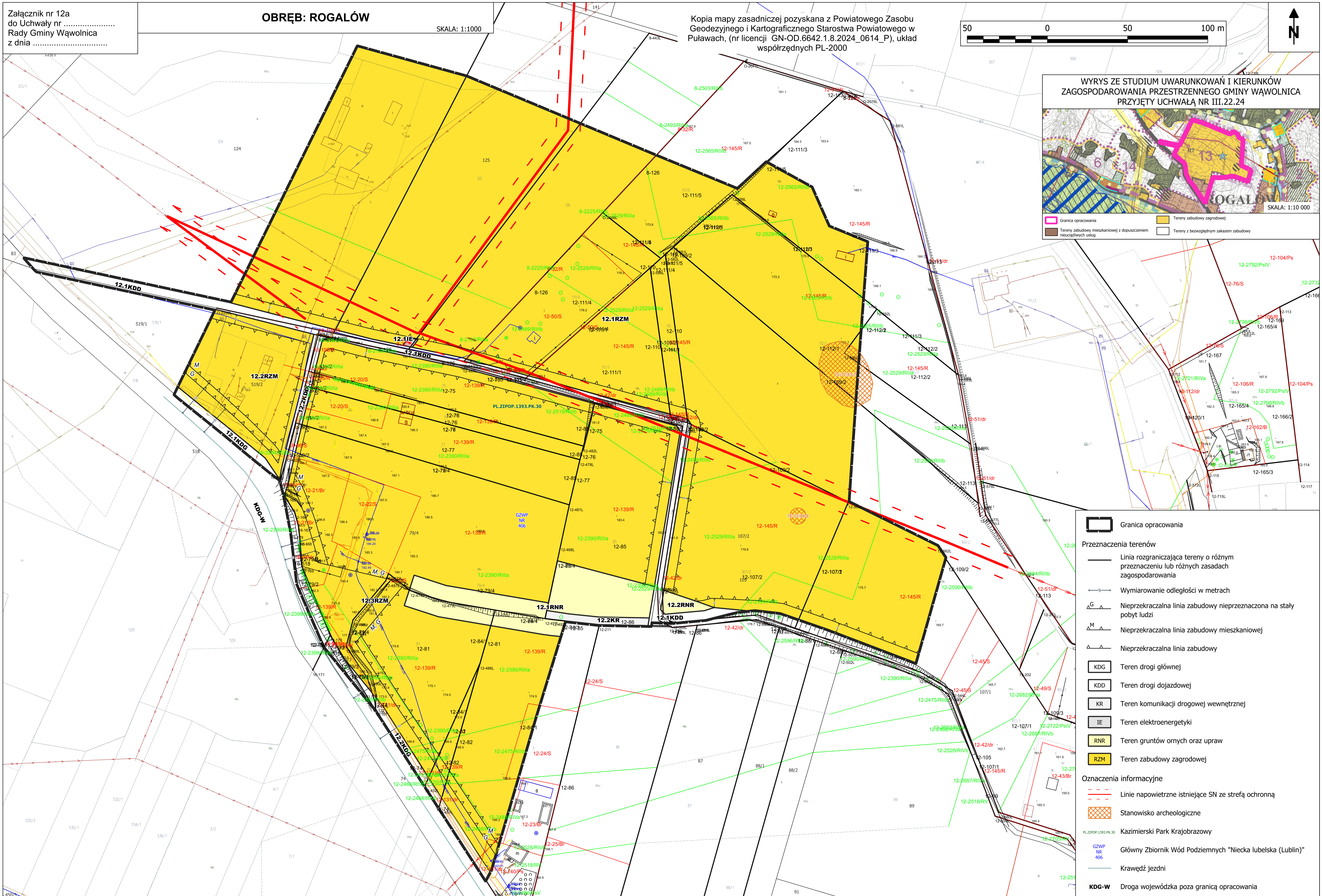
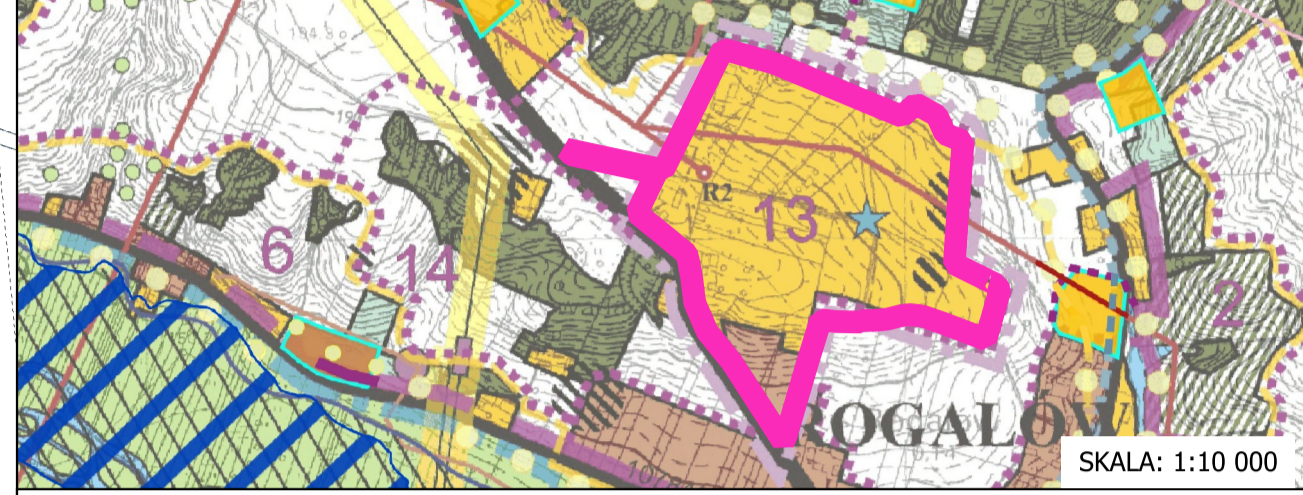
# OBRĘB: ROGAŁÓW

SKALA: 1:1000

Kopia mapy zasadniczej pozyskana z Powiatowego Zasobu  
Geodezyjnego i Kartograficznego Starostwa Powiatowego w  
Puławach, (nr licencji GN-OD.6642.1.8.2024\_0614\_P), układ  
współrzędnych PL-2000



## WYRYS ZE STUDIUM UWARUNKOWAŃ I KIERUNKÓW ZAGOSPODAROWANIA PRZESTRZENNEGO GMINY WĄWOLNICA PRZYJĘTY UCHWAŁĄ NR III.22.24



- Granica opracowania
- Przeznaczenia terenów**
  - Linia rozgraniczająca tereny o różnym przeznaczeniu lub różnych zasadach zagospodarowania
  - Wymiarowanie odległości w metrach
  - Nieprzekraczalna linia zabudowy nieprzeznaczona na stały pobyt ludzi
  - Nieprzekraczalna linia zabudowy mieszkaniowej
  - Nieprzekraczalna linia zabudowy
  - Teren drogi głównej
  - Teren drogi dojazdowej
  - Teren komunikacji drogowej wewnętrznej
  - Teren elektroenergetyki
  - Teren gruntów ornych oraz upraw
  - Teren zabudowy zagrodowej
- Oznaczenia informacyjne**
  - Linie napowietrzne istniejące SN ze strefą ochronną
  - Stanowisko archeologiczne
  - Kazimierski Park Krajobrazowy
  - GZWP NR 406
  - Krawężel jezdni
  - Droga wojewódzka poza granicą opracowania