

Załącznik nr 14a  
do Uchwały nr .....  
Rady Gminy Wąwolnica  
z dnia .....

## OBRĘB: WĄWOLNICA

SKALA: 1:1000

WYRYS ZE STUDYUM UWARUNKOWAŃ I KIERUNKÓW ZAGOSPODAROWANIA  
PRZESTRZENNEGO GMINY WĄWOLNICA PRZYJĘTY UCHWAŁĄ NR III.22.24



SKALA: 1:10 000

- Granica opracowania
- Tereny usług, usług sportu i rekreacji
- Zespoły parkingów



87

1458/1

1459/1

1460



Granica opracowania

### Przeznaczenia terenów

- Linia rozgraniczająca tereny o różnym przeznaczeniu lub różnych zasadach zagospodarowania
- Wymiarowanie odległości w metrach
- Nieprzekraczalna linia zabudowy
- Teren usług
- Teren parkingu
- Zieleń izolacyjna

### Oznaczenia informacyjne

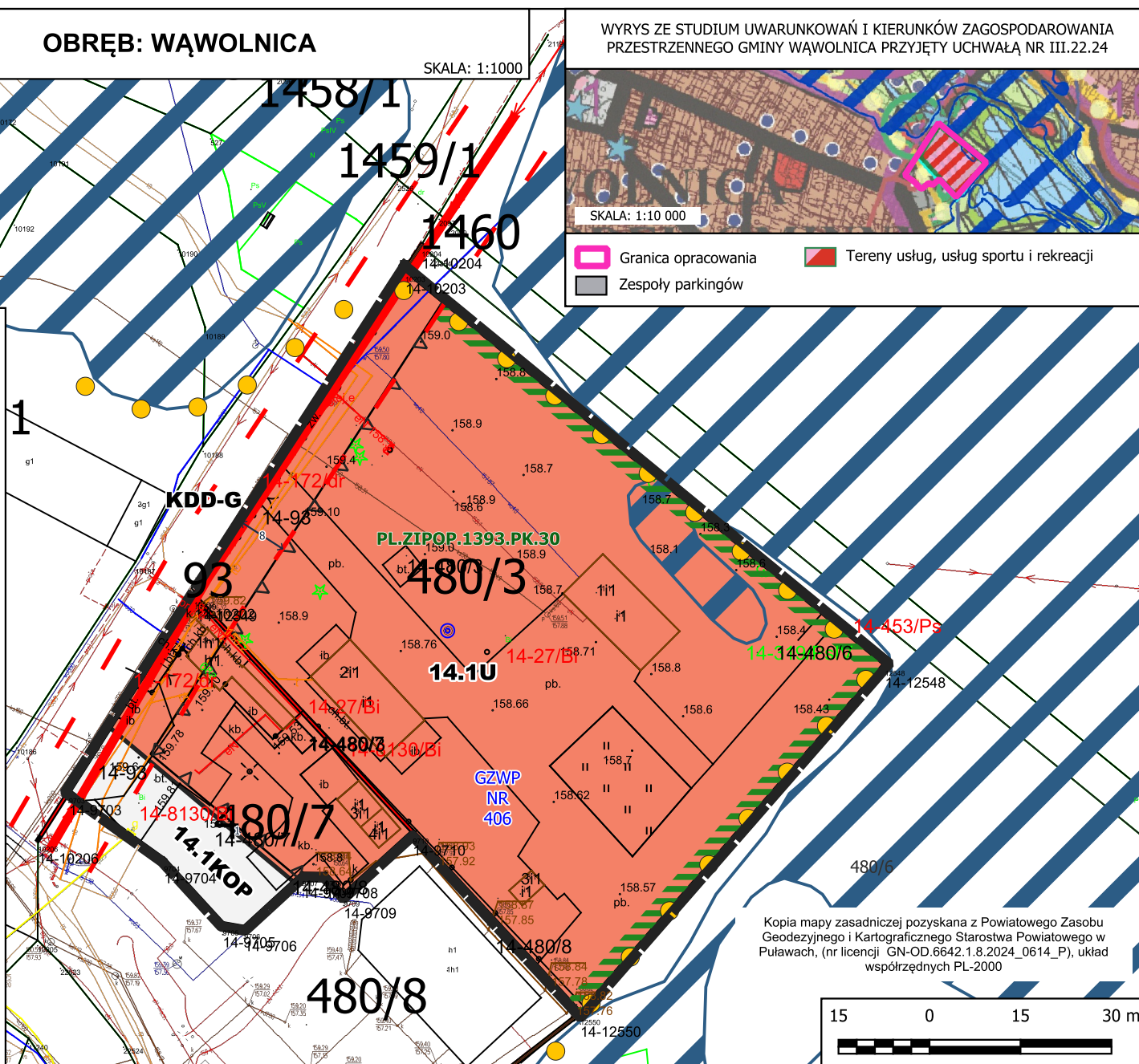
- Linie napowietrzne istniejące SN ze strefą ochronną
- Dolina rzeki Bystrej - korytarz ekologiczny

PL.ZIPOP.1393.PK.30 Kazimierski Park Krajobrazowy - otulina

GZWP NR 406 Główny Zbiornik Wód Podziemnych "Niecka lubelska (Lublin)"

Zagrożenie powodziowe raz na 100 lat

**KDD-G** Droga gminna poza granicą opracowania



Kopia mapy zasadniczej pozyskana z Powiatowego Zasobu Geodezyjnego i Kartograficznego Starostwa Powiatowego w Puławach, (nr licencji GN-OD.6642.1.8.2024\_0614\_P), układ współrzędnych PL-2000

15 0 15 30 m

