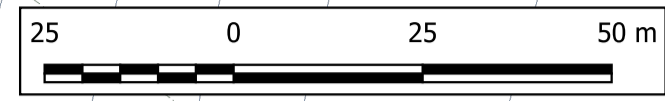


Załącznik nr 14c
do Uchwały nr
Rady Gminy Wąwolnica
z dnia

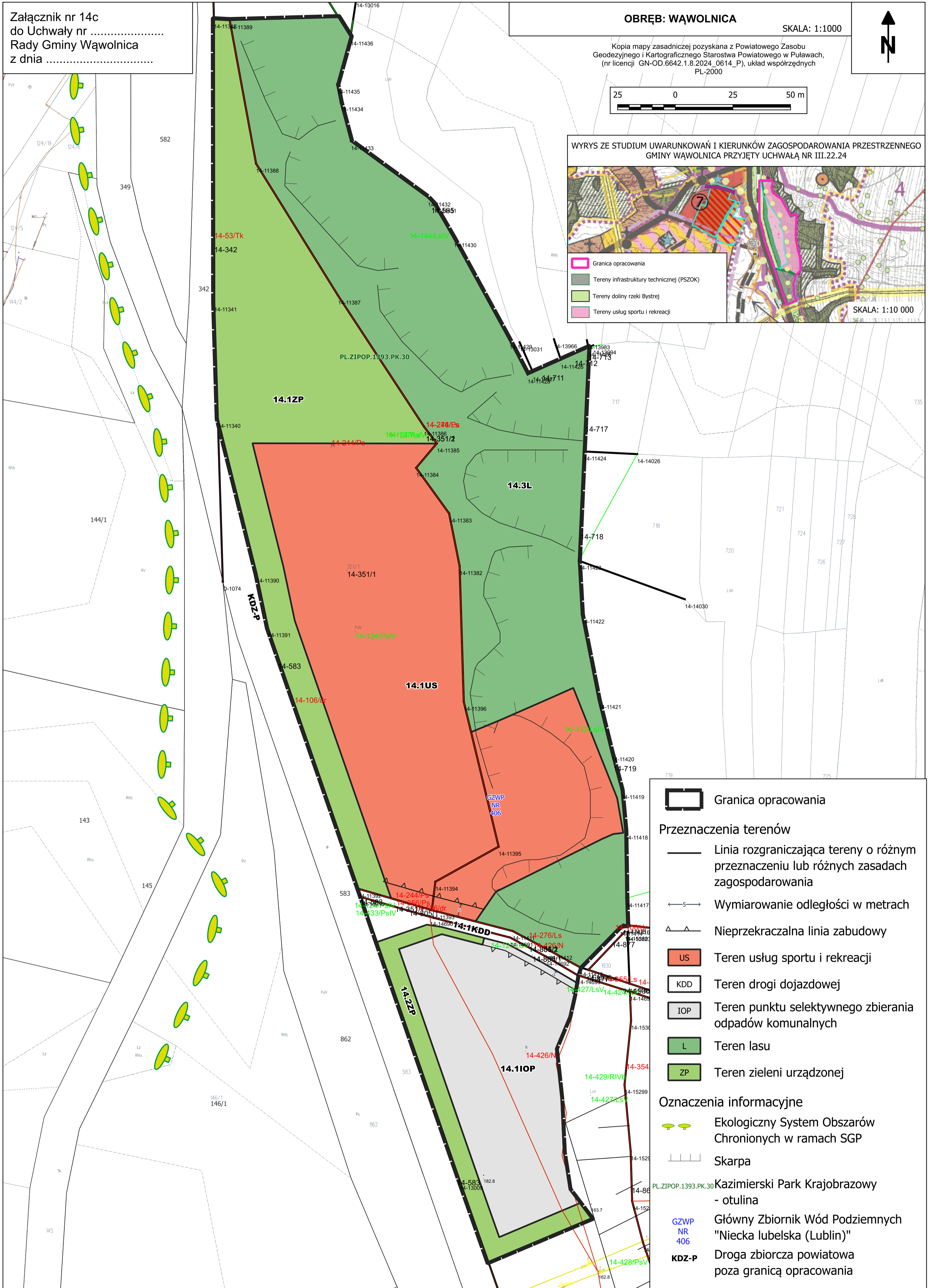
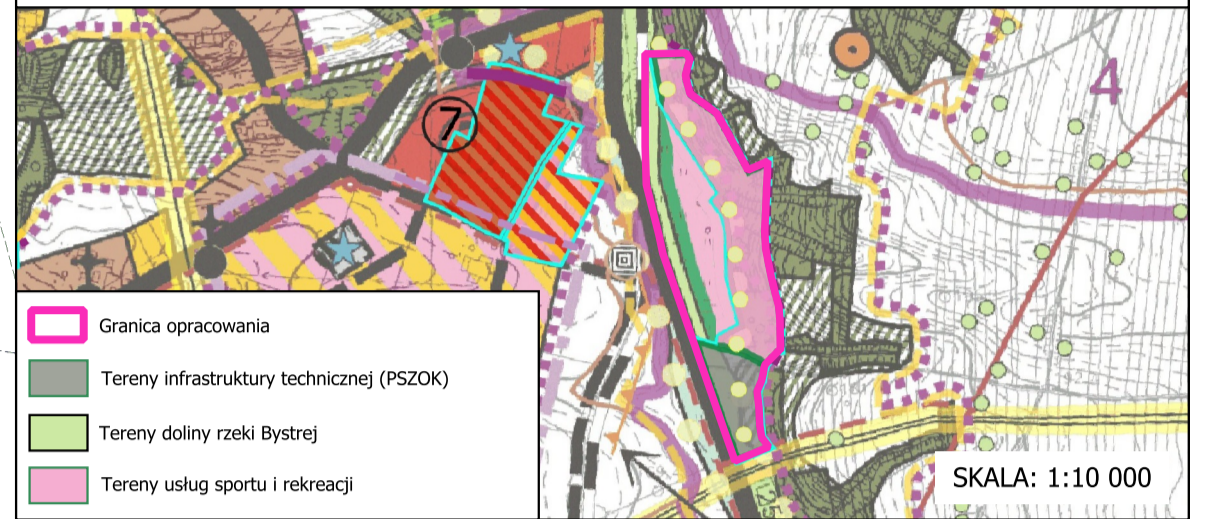
OBRĘB: WĄWOLNICA

SKALA: 1:1000

Kopia mapy zasadniczej pozyskana z Powiatowego Zasobu
Geodezyjnego i Kartograficznego Starostwa Powiatowego w Puławach,
(nr licencji GN-OD.6642.1.8.2024_0614_P), układ współrzędnych
PL-2000



WYRYS ZE STUDIUM UWARUNKOWAŃ I KIERUNKÓW ZAGOSPODAROWANIA PRZESTRZENNEGO
GMINY WĄWOLNICA PRZYJĘTY UCHWAŁĄ NR III.22.24



- Granica opracowania
- Przeznaczenia terenów**
- Linia rozgraniczająca tereny o różnym przeznaczeniu lub różnych zasadach zagospodarowania
- Wymiarowanie odległości w metrach
- Nieprzekraczalna linia zabudowy
- US Teren usług sportu i rekreacji
- KDD Teren drogi dojazdowej
- IOP Teren punktu selektywnego zbierania odpadów komunalnych
- L Teren lasu
- ZP Teren zieleni urządzonej
- Oznaczenia informacyjne**
- Ekologiczny System Obszarów Chronionych w ramach SGP
- Skarpa
- PL.ZIPOP.1393.PK.30 Kazimierski Park Krajobrazowy - otulina
- GZWP NR 406 Główny Zbiornik Wód Podziemnych "Niecka lubelska (Lublin)"
- KDZ-P Droga zbiorcza powiatowa poza granicą opracowania