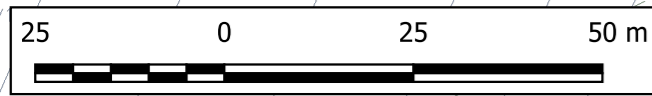


Załącznik nr 15b
do Uchwały nr
Rady Gminy Wąwolnica
z dnia

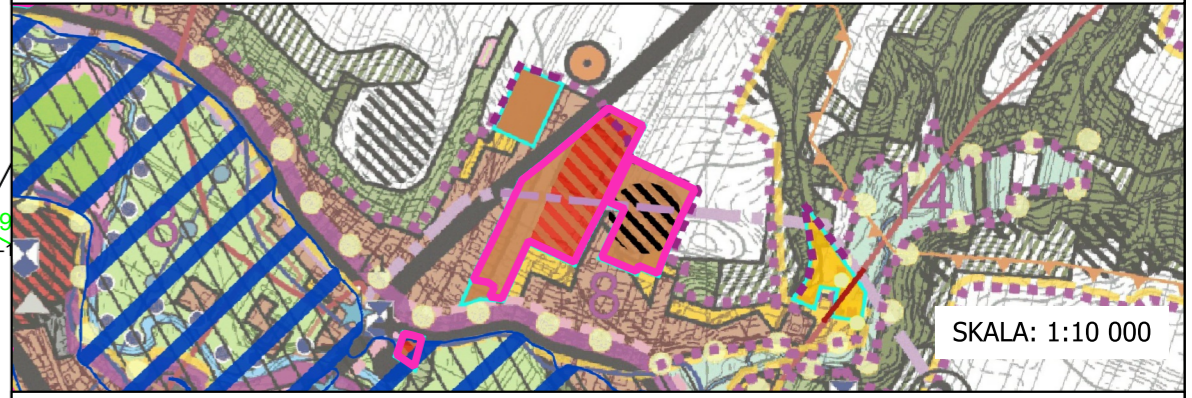
OBRĘB: ZARZEKA

SKALA: 1:1000

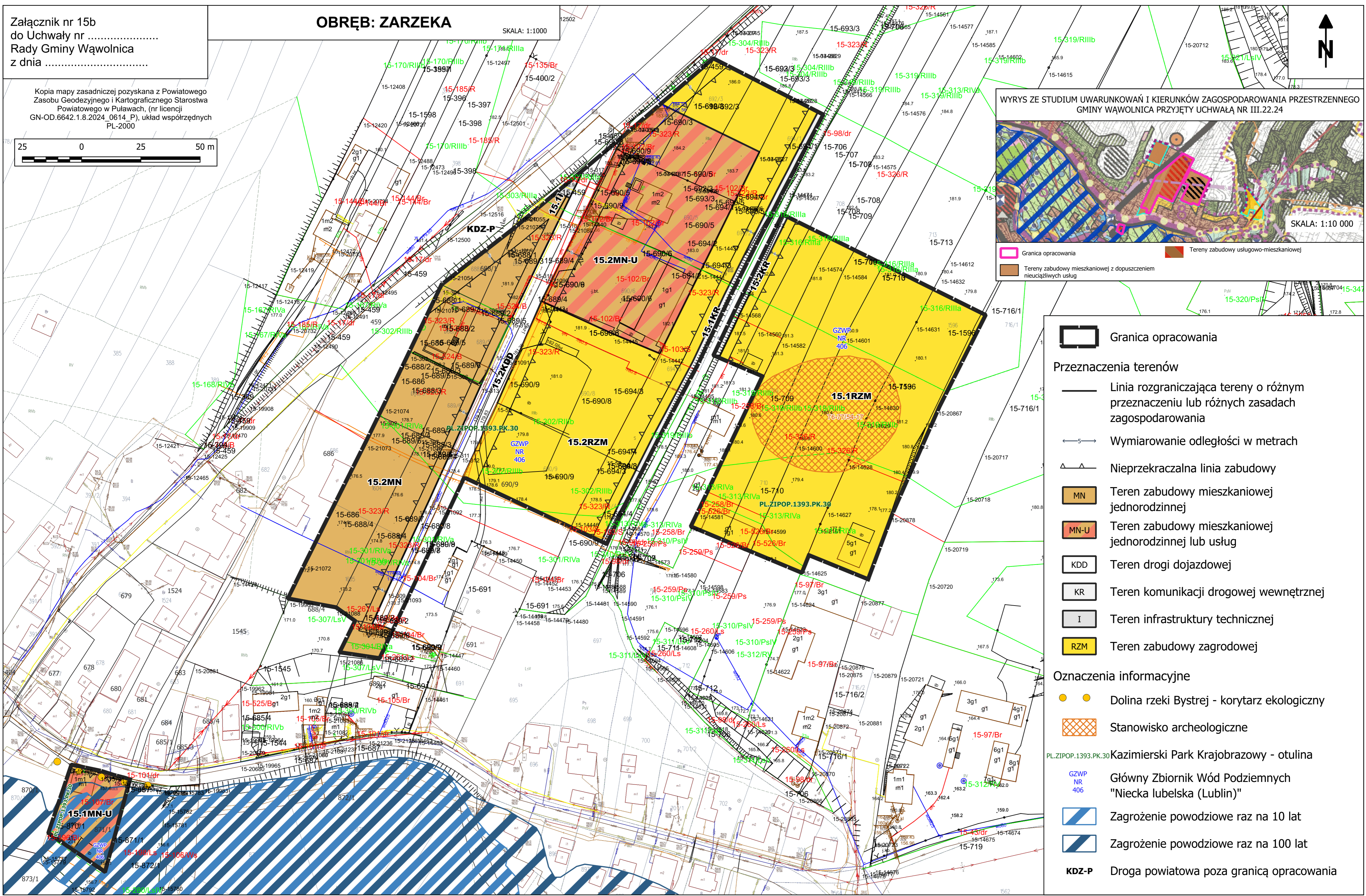
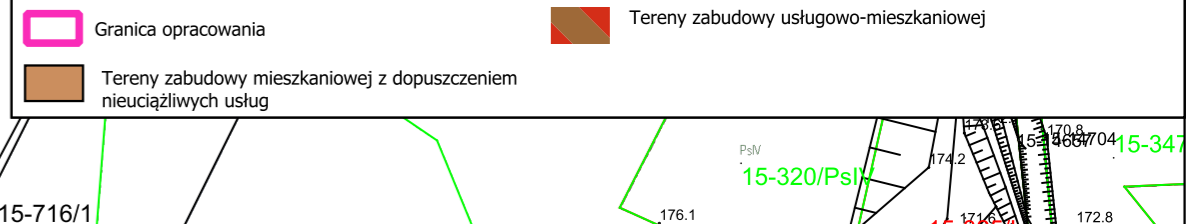
Kopia mapy zasadniczej pozyskana z Powiatowego
Zasobu Geodezyjnego i Kartograficznego Starostwa
Powiatowego w Puławach, (nr licencji
GN-OD.6642.1.8.2024_0614_P), układ współrzędnych
PL-2000



WYRYS ZE STUDIUM UWARUNKOWAŃ I KIERUNKÓW ZAGOSPODAROWANIA PRZESTRZENNEGO
GMINY WĄWOLNICA PRZYJĘTY UCHWAŁĄ NR III.22.24



SKALA: 1:10 000



- Granica opracowania
- Przeznaczenia terenów**
 - Linia rozgraniczająca tereny o różnym przeznaczeniu lub różnych zasadach zagospodarowania
 - Wymiarowanie odległości w metrach
 - Nieprzekraczalna linia zabudowy
 - Teren zabudowy mieszkaniowej jednorodzinnej
 - Teren zabudowy mieszkaniowej jednorodzinnej lub usług
 - Teren drogi dojazdowej
 - Teren komunikacji drogowej wewnętrznej
 - Teren infrastruktury technicznej
 - Teren zabudowy zagrodowej
- Oznaczenia informacyjne**
 - Dolina rzeki Bystrej - korytarz ekologiczny
 - Stanowisko archeologiczne
 - PL.ZIPOP.1393.PK.30 Kazimierski Park Krajobrazowy - otulina
 - GZWP NR 406 Główny Zbiornik Wód Podziemnych "Niecka lubelska (Lublin)"
 - Zagrożenie powodziowe raz na 10 lat
 - Zagrożenie powodziowe raz na 100 lat
 - Droga powiatowa poza granicą opracowania