

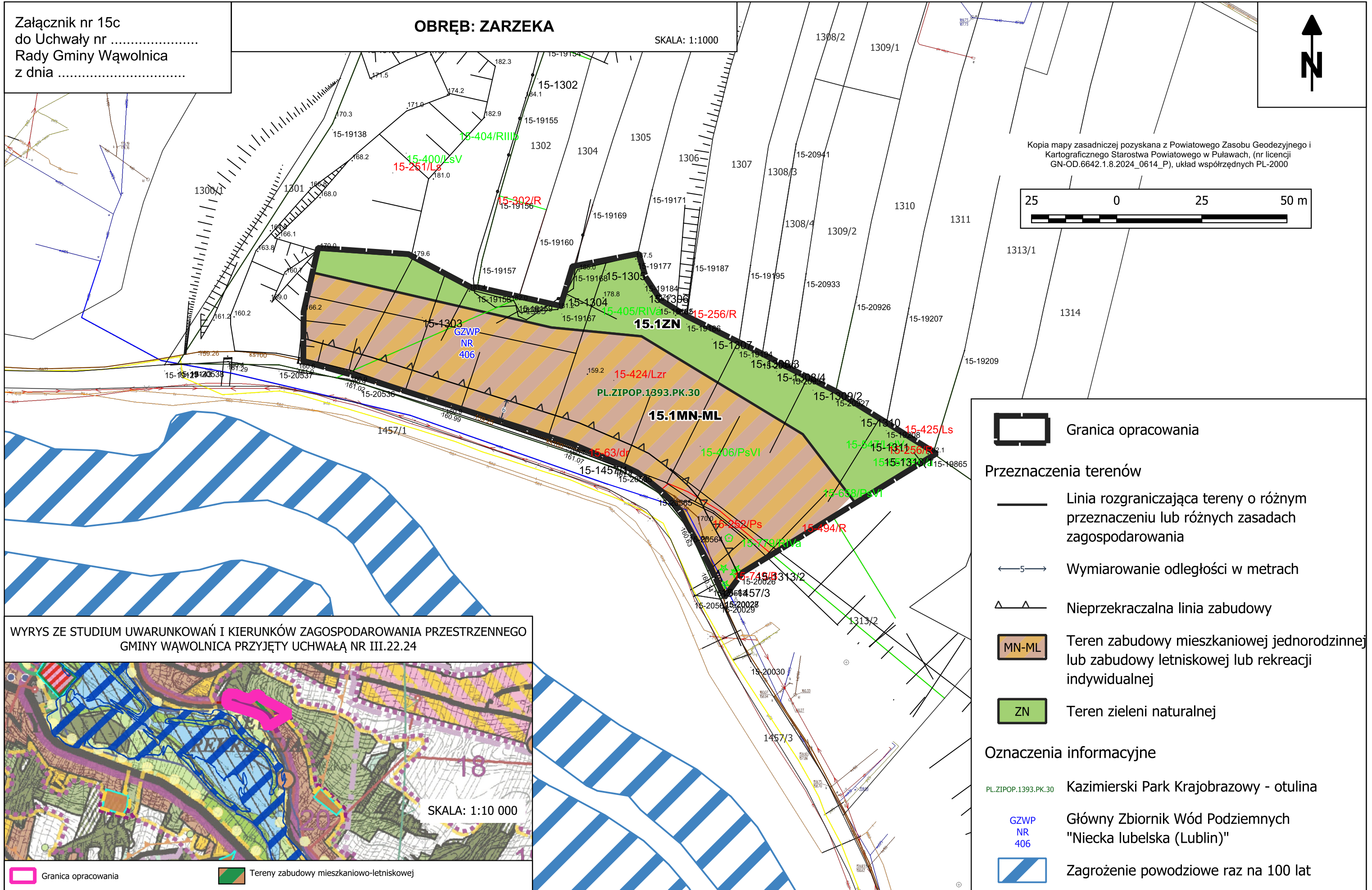
Załącznik nr 15c
do Uchwały nr
Rady Gminy Wąwolnica
z dnia

OBRĘB: ZARZEKA

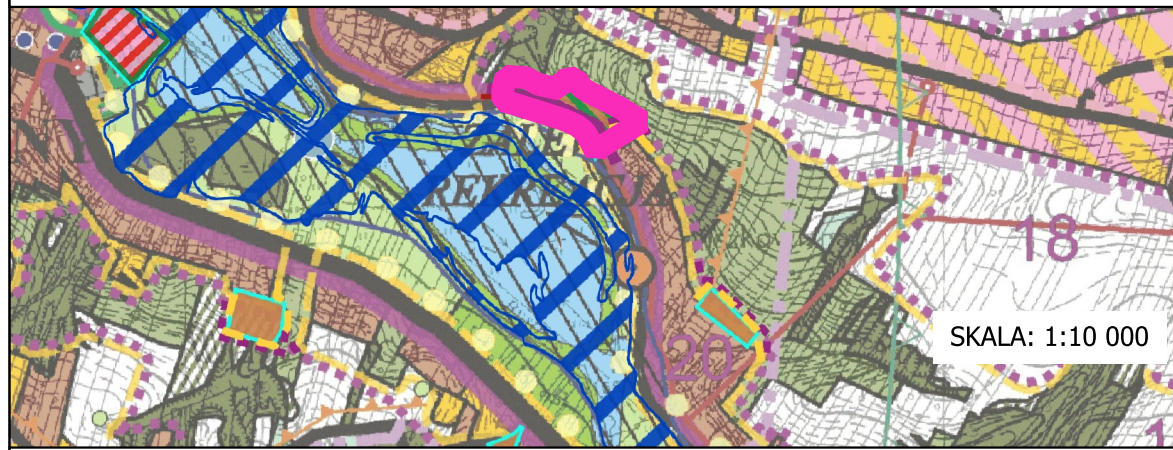
SKALA: 1:1000



Kopia mapy zasadniczej pozyskana z Powiatowego Zasobu Geodezyjnego i Kartograficznego Starostwa Powiatowego w Puławach, (nr licencji GN-OD.6642.1.8.2024_0614_P), układ współrzędnych PL-2000



WYRYS ZE STUDIUM UWARUNKOWAŃ I KIERUNKÓW ZAGOSPODAROWANIA PRZESTRZENNEGO
GMINY WĄWOLNICA PRZYJĘTY UCHWAŁĄ NR III.22.24



Granica opracowania
Tereny zabudowy mieszkaniowo-letniskowej

- Granica opracowania
- Przeznaczenia terenów**
- Linia rozgraniczająca tereny o różnym przeznaczeniu lub różnych zasadach zagospodarowania
- Wymiarowanie odległości w metrach
- Nieprzekraczalna linia zabudowy
- MN-ML Teren zabudowy mieszkaniowej jednorodzinnej lub zabudowy letniskowej lub rekreacji indywidualnej
- ZN Teren zieleni naturalnej
- Oznaczenia informacyjne**
- PL.ZIPOP.1393.PK.30 Kazimierski Park Krajobrazowy - otulina
- GZWP NR 406 Główny Zbiornik Wód Podziemnych "Niecka lubelska (Lublin)"
- Zagrożenie powodziowe raz na 100 lat