

Załącznik nr 16a
do Uchwały nr
Rady Gminy Wąwolnica
z dnia

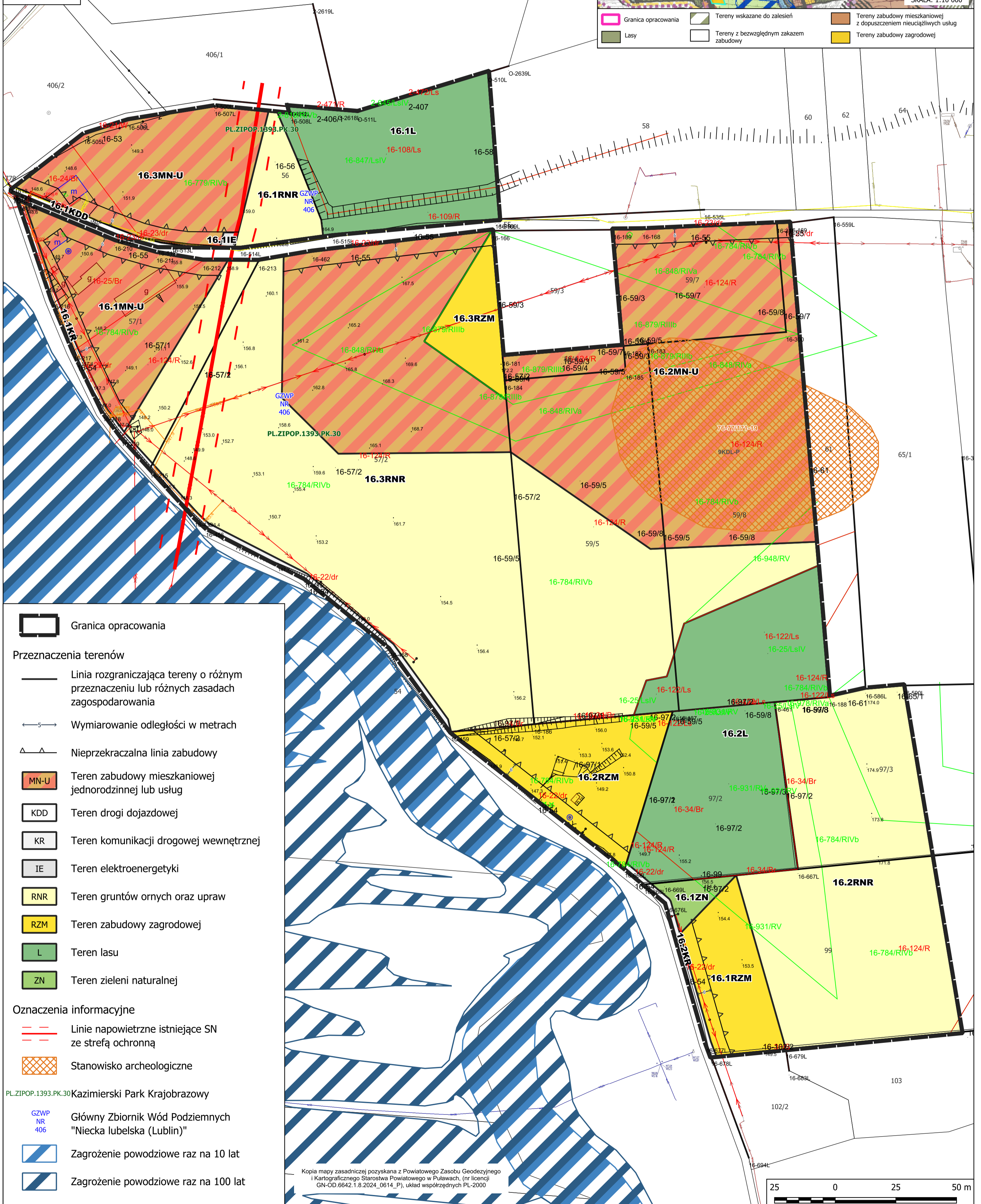
OBRĘB: ZAWADA

SKALA: 1:1000

WYRYS ZE STUDIUM UWARUNKOWAŃ I KIERUNKÓW ZAGOSPODAROWANIA PRZESTRZENNEGO
GMINY WĄWOLNICA PRZYJĘTY UCHWAŁĄ NR III.22.24



- | | | |
|---------------------|---------------------------------------|--|
| Granica opracowania | Tereny wskazane do zalesień | Tereny zabudowy mieszkaniowej z dopuszczeniem nieuczłystliwych usług |
| Lasy | Tereny z bezwzględny zakazem zabudowy | Tereny zabudowy zagrodowej |



Granica opracowania

Przeznaczenia terenów

- Linia rozgraniczająca tereny o różnym przeznaczeniu lub różnych zasadach zagospodarowania
- Wymiarowanie odległości w metrach
- Nieprzekraczalna linia zabudowy
- MN-U Teren zabudowy mieszkaniowej jednorodzinnej lub usług
- KDD Teren drogi dojazdowej
- KR Teren komunikacji drogowej wewnętrznej
- IE Teren elektroenergetyki
- RNR Teren gruntów ornych oraz upraw
- RZM Teren zabudowy zagrodowej
- L Teren lasu
- ZN Teren zieleni naturalnej

Oznaczenia informacyjne

- Linie napowietrzne istniejące SN ze strefą ochronną
- Stanowisko archeologiczne

PL.ZIPOP.1393.PK.30 Kazimierski Park Krajobrazowy

- GZWP NR 406 Główny Zbiornik Wód Podziemnych "Niecka lubelska (Lublin)"
- Zagrożenie powodziowe raz na 10 lat
- Zagrożenie powodziowe raz na 100 lat

Kopia mapy zasadniczej pozyskana z Powiatowego Zastępu Geodezyjnego i Kartograficznego Starostwa Powiatowego w Puławach, (nr licencji GN-OD.6642.1.8.2024_0614_P), układ współrzędnych PL-2000

