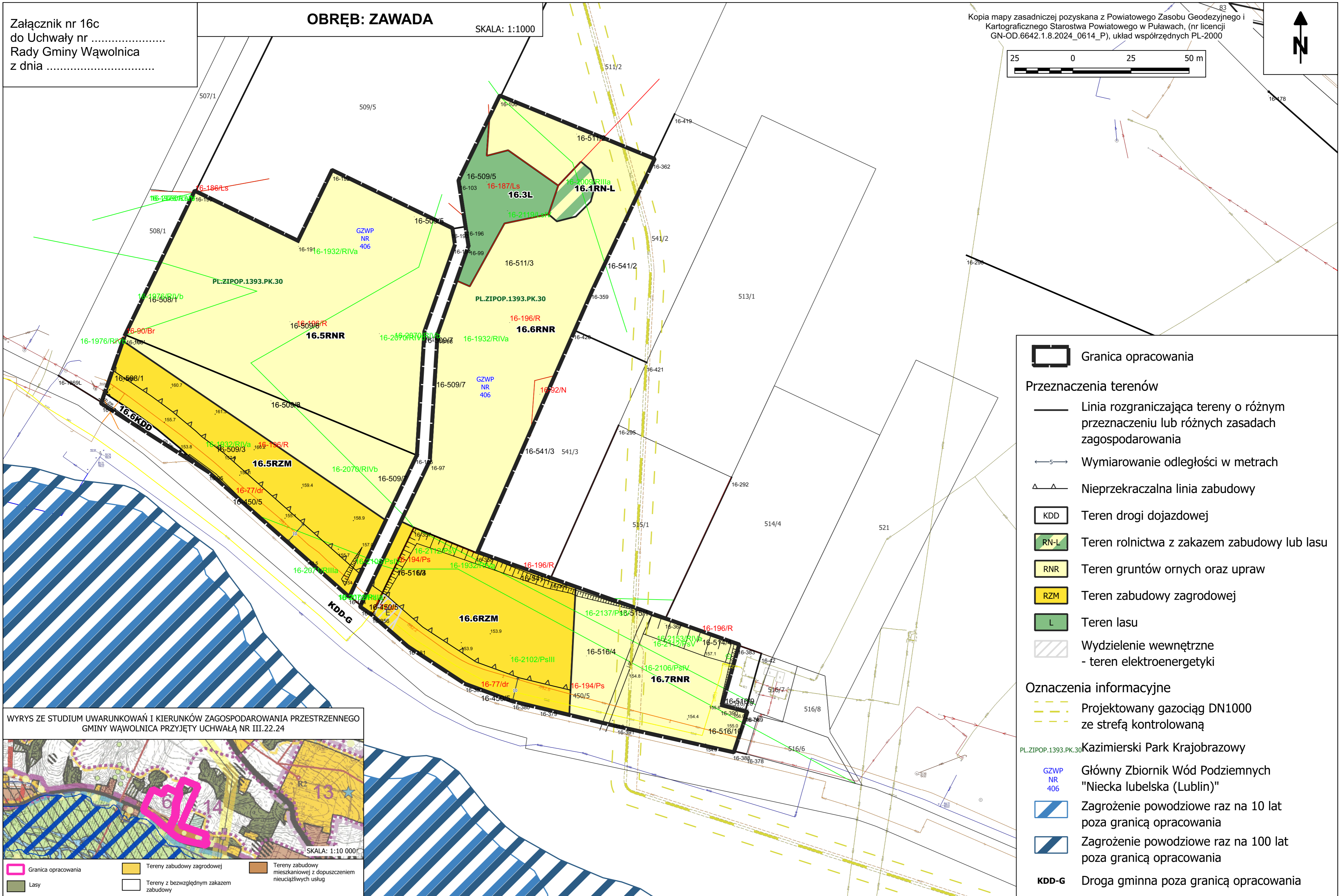
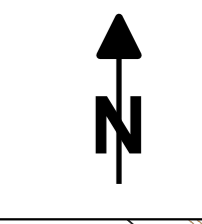
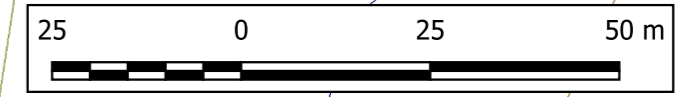


Załącznik nr 16c
do Uchwały nr
Rady Gminy Wąwolnica
z dnia

OBRĘB: ZAWADA

SKALA: 1:1000

Kopia mapy zasadniczej pozyskana z Powiatowego Zasobu Geodezyjnego i Kartograficznego Starostwa Powiatowego w Puławach, (nr licencji GN-OD.6642.1.8.2024_0614_P), układ współrzędnych PL-2000



- Granica opracowania
- Przeznaczenia terenów**
 - Linia rozgraniczająca tereny o różnym przeznaczeniu lub różnych zasadach zagospodarowania
 - Wymiarowanie odległości w metrach
 - Nieprzekraczalna linia zabudowy
 - Teren drogi dojazdowej
 - Teren rolnictwa z zakazem zabudowy lub lasu
 - Teren gruntów ornych oraz upraw
 - Teren zabudowy zagrodowej
 - Teren lasu
 - Wydzielenie wewnętrzne - teren elektroenergetyki
- Oznaczenia informacyjne**
 - Projektowany gazociąg DN1000 ze strefą kontrolowaną
 - Kazimierski Park Krajobrazowy
 - Główny Zbiornik Wód Podziemnych "Niecka lubelska (Lublin)"
 - Zagrożenie powodziowe raz na 10 lat poza granicą opracowania
 - Zagrożenie powodziowe raz na 100 lat poza granicą opracowania
 - Droga gminna poza granicą opracowania

WYRYS ZE STUDIUM UWARUNKOWAŃ I KIERUNKÓW ZAGOSPODAROWANIA PRZESTRZENNEGO GMINY WĄWOLNICA PRZYJĘTY UCHWAŁĄ NR III.22.24



- Granica opracowania
- Tereny zabudowy zagrodowej
- Tereny zabudowy mieszkaniowej z dopuszczeniem nieuczuliwych usług
- Lasy
- Tereny z bezwzględnym zakazem zabudowy